

CARACTERÍSTICAS TÉCNICAS

Pressão Máxima de 12 Kgf/cm² (175 psi)

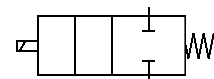
Temperatura -10°C a 80°C

Fluido Ar comprimido e água

Construção Ação direta

Tensão 24 a 230 VCA/VCC

Orifício 3mm com Filtro/Tela



MATERIAIS

Corpo Alumínio

Caixa ABS

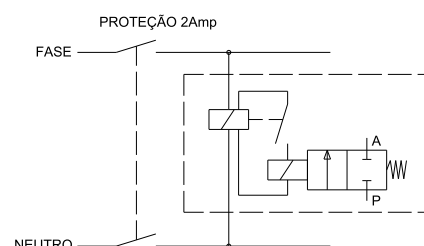
Solenóide Aço Inox ou Latão

ESPECIFICAÇÕES

| ROSCA | |
|-------|----------|
| 22 | 1/4" BSP |
| 23 | 3/8" BSP |
| 24 | 1/2" BSP |
| 34 | 3/4" BSP |

| TENSÃO | |
|--------|--------|
| 4 | 110VCA |
| 5 | 220VCA |

ESQUEMA DE LIGAÇÃO ELÉTRICA



PGE



DESCRIÇÃO

O Dreno Temporizado Eletrônico Bel Air foi criado para atender as necessidades de drenagem da água, óleo e impurezas das mais diversas formas de produção, distribuição e preparação do ar comprimido. Pode ser instalado como dreno do tanque do compressor, ponto de drenagem da rede e purgador automático do filtro de ar. De fácil instalação, regulagem de tempo individual, caixa em ABS, vedações de borracha na tomada de alimentação, bobina e botões de regulagem, válvula que permite limpeza rápida e bobina com montagem externa, que pode ser trocada em caso de queima, garantindo um baixo custo de manutenção. Equipado com painel de comando simplificado, possui dois botões para regulagem direta dos tempos. Um para acionamento manual e dois leds demonstrando a situação do equipamento drenado ou parado. Pode ser operado por qualquer pessoa mesmo sem treinamento específico. Aliando o baixo preço de aquisição, a baixa manutenção, a facilidade de operação e o ganho de rendimentos dos equipamentos ou ferramentas pneumáticas, o Dreno Temporizado Bel Air surge como um grande aliado do usuário de ar comprimido.

CAIXA PURGADOR ELETRÔNICO (RELÉ TEMPO CÍCLICO)

CPE



COMPONENTES PURGADOR ELETRÔNICO

| ITEM | DESCRIÇÃO | REFERÊNCIA |
|-------------|---------------------------------|-----------------|
| 01 | Corpo (1/4", 3/8", 1/2" e 3/4") | |
| 3-4 | Martelo | 80584 |
| 2-5-6 | Corpo solenóide | 80583 |
| 7 | Trava elástica | 80585 |
| 8-9 | Bobina solenóide | BG1102P/BG2202P |
| 10 | Temporizador | CPE2000 |
| 11-12-13-14 | Plug | PLUG2000 |

Dados Técnicos

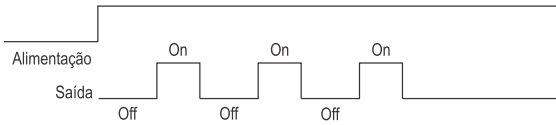
Alimentação: 24 a 240 volts AC/DC 50/60Hz

Consumo: 3,5 mA

Corrente: 1,0 Amp.

Temperatura: -40° F a 140° F

Gráfico de Funcionamento



Com a alimentação, o timer é ciclicamente acionado durante tempos selecionados na escala.

Led - para indicação do sistema desligado (válvula solenóide fechada). Acende enquanto a válvula estiver fechada.

Led - para indicação do sistema ligado (válvula solenóide aberta em purga) Acende enquanto a válvula estiver aberta.

Botão de ajuste do tempo de abertura da válvula solenóide - regulagem de 1 a 10 segundos. Ajusta o tempo em que a válvula, quando acionada, permanece aberta.

Botão de ajuste do intervalo entre aberturas da válvula solenóide - regulagem de 0,5 a 45 min. Ajusta o tempo em que a válvula permanece fechada, ou seja, o intervalo entre aberturas de purga.

Botão Test - para acionamento manual da válvula solenóide (teste e limpeza). É usado para limpeza da válvula e também para testar o funcionamento do timer. Para que isso ocorra ele deve ser pressionado por 1 segundo, que fará com que o timer passe do estado OFF para o estado ON.

Obs.: O timer quando energizado, por medida de segurança, inicia o ciclo em OFF.

