

## VÁLVULA DE RETENÇÃO PILOTADA

**Pressão** Máxima de 10,5 Kgf/cm<sup>2</sup> (150 psi)

**Temperatura** -10°C a 80°C

**Fluído** Ar comprimido e gases não corrosivos

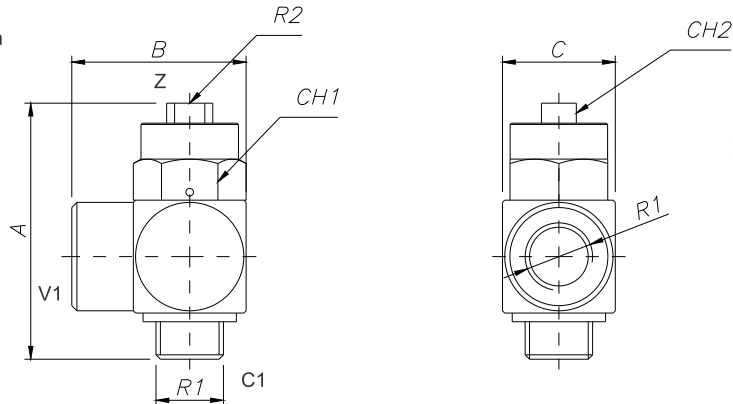
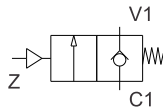
### MATERIAIS

**Corpo** Alumínio liga

**Eixo** Alumínio liga

**Vedações** Buna-N ou Viton

Utilizadas para bloquear cilindros pneumáticos, permitem passagem livre em apenas um sentido de fluxo, no sentido contrário é necessária a pilotagem da válvula para liberar o fluxo do ar.



\*Vazão a uma pressão de 7kgf/cm<sup>2</sup>

ROSCA	REFERÊNCIA	VAZÃO (l/min)*	R1	R2	A	B	C	CH1	CH2
1/8" BSP	VRP018	280	1/8"BSP	M5X0,8	34	23	14	14	6
1/4" BSP	VRP014	675	1/4"BSP	M5X0,8	50	34	22	19	7
3/8" BSP	VRP038	1600	3/8"BSP	1/8"BSP	67	47	28.5	28,5	14
1/2" BSP	VRP012	1900	1/2"BSP	1/8"BSP	69	48	32	28,5	14

## VÁLVULA DE RETENÇÃO

**Pressão** Máxima de 10,5 Kgf/cm<sup>2</sup> (150 psi)

**Temperatura** -10°C a 60°C

**Fluído** Ar comprimido e gases não corrosivos

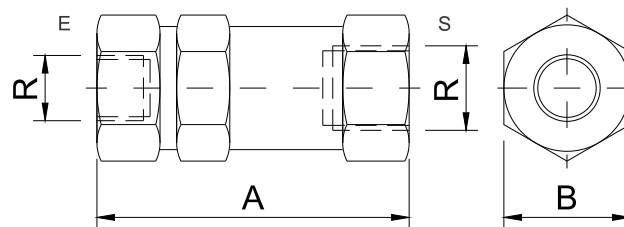
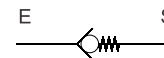
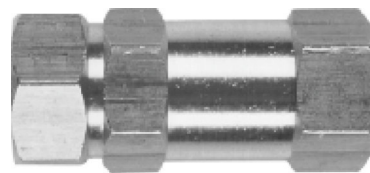
### MATERIAIS

**Corpo** Latão

**Mola** Aço inoxidável

**Vedações** Buna-N ou Viton

Utilizadas para bloquear o fluxo de ar, permitem passagem livre em apenas um sentido de fluxo, no sentido contrário o fluxo de ar é bloqueado.



ROSCA	REFERÊNCIA	A	B
1/8" BSP	VR0080	47.5	19
1/4" BSP	VR0070	48	19
1/2" BSP	VR0050	54	25.4
3/4" BSP	VR0040	64	32