

CARACTERÍSTICAS TÉCNICAS

Pressão Máxima de 10,5 Kgf/cm² (150 psi)

Temperatura -10°C a 80°C (Buna-N)
-10°C a 180°C (Viton)

Fluido Ar comprimido filtrado e lubrificado

MATERIAIS

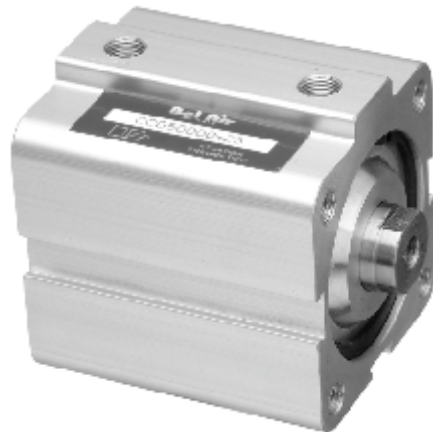
Haste Aço 1045 Cromado ou Inox

Corpo Tubo de Alumínio Perfilado

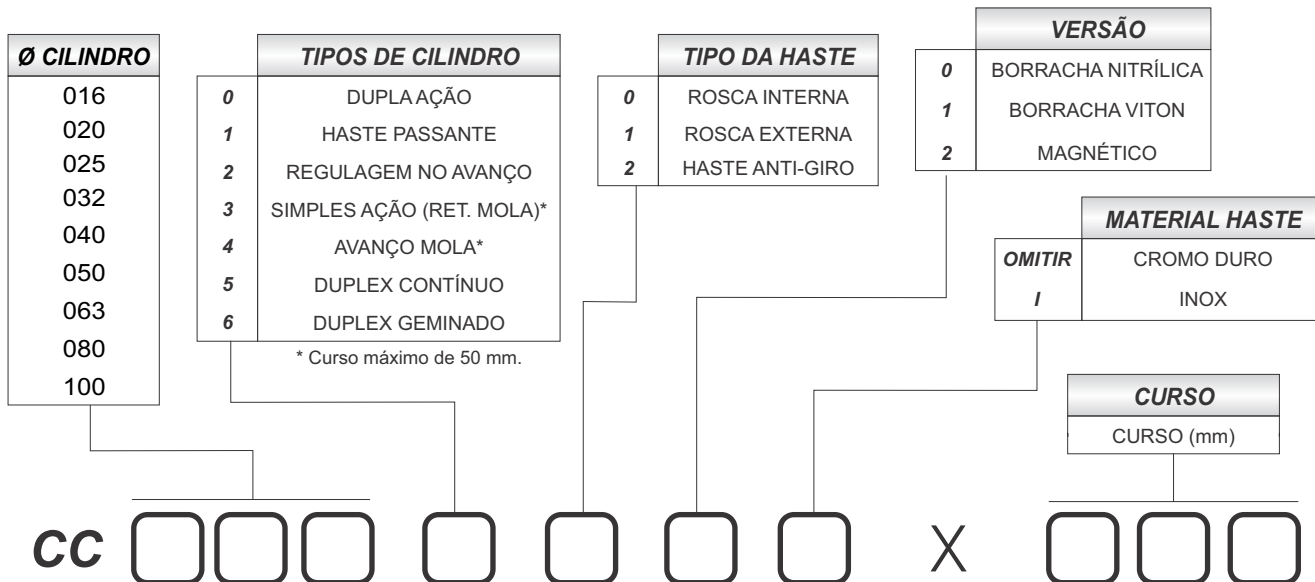
Cabeçotes Latão e alumínio

Êmbolo Alumínio

Vedações Buna-N ou Viton

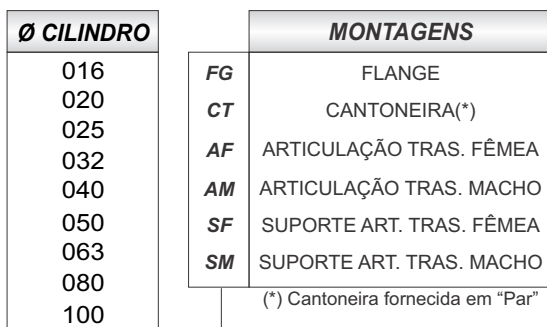


ESPECIFICAÇÕES

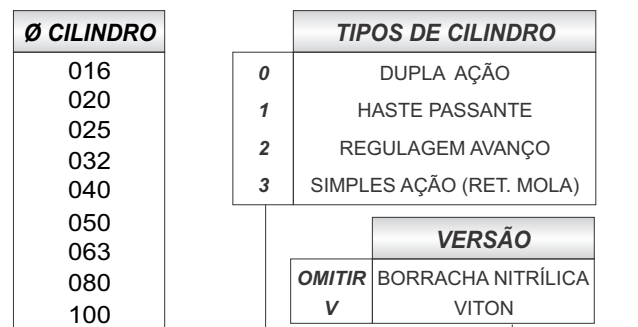


Obs: Apesar de ser possível montar qualquer combinação, na prática alguns casos são inviáveis.

KIT DE MONTAGEM

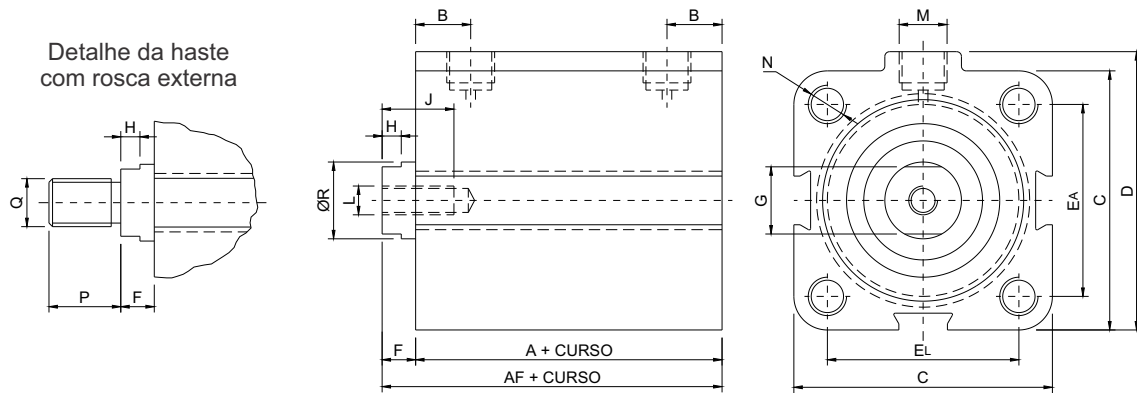


KIT DE REPARO

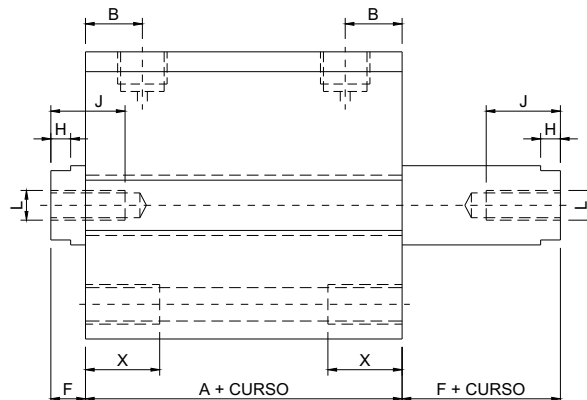


TIPOS DE CILINDRO

Cilindro Básico



Cilindro Haste Passante

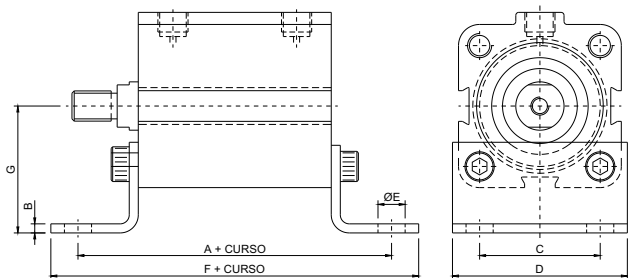


Dimensões em mm

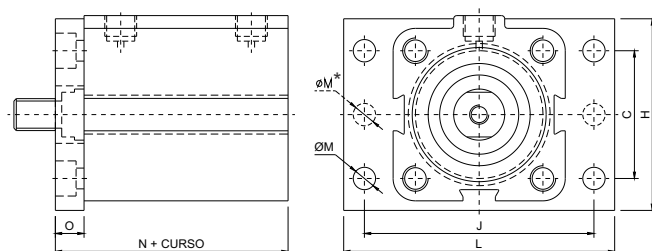
Ø CIL	016	020	025	032	040	050	063	080	100
A	38	38	39,5	36	44	47,5	54,5	60,5	68,5
AF	43	43	44,5	44	52	56,5	63,5	70,5	80,5
B	11	11	11	9,5	11,5	12,5	14	16,5	18
C	28	32	38	46	54	65	79	98	118
D	31	35	44,5	49,5	58	71	85	104	124
EL	20	22	26	34	40	50	60	77	94
EA	20	22	28	34	40	50	60	77	94
F	5	5	5	8	8	9	9	10	12
G	7	8	8	10	14	17	17	22	22
H	3	3	3	3,5	4	6	6	6	8
J	10	12	12	15	18	18	18	22	22
L	M4X0,7	M5x0,8	M6x1	M6x1	M6x1	M8x1,25	M8x1,25	M10x1,25	M12x1,25
M	M5X0,8	M5x0,8	M5x0,8	1/8" BSP	1/8" BSP	1/8" BSP	1/8" BSP	1/4" BSP	1/4" BSP
N	M4X0,7	M5x0,8	M5x0,8	M6x1	M8x1,25	M8x1,25	M10x1,5	M12x1,75	M12x1,75
P	20	22	22	22	24	32	32	40	40
Q	M6X1	M8x1,25	M10x1,25	M10x1,25	M12x1,25	M16x1,5	M16x1,5	M20x1,5	M20x1,5
R	8	10	10	12	16	20	20	25	25
X	12	15	15	15	15	15	20	20	20

TIPOS DE CILINDRO

Cilindro com Cantoneiras

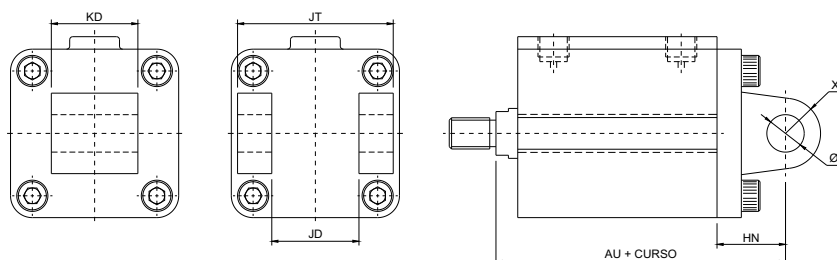


Cilindro com flange

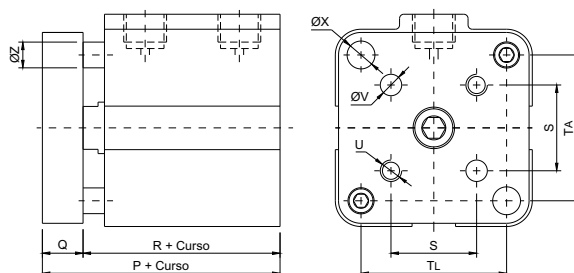


* Nos cilindros de 016, 020 e 025, serão apenas 2 furos.

Cilindro com Articulação Traseira Macho ou Fêmea



Cilindro com Haste Anti-giro



Dimensões em mm

Ø CIL	A	B	C	D	E	F	G	H	J	L	M	N	O	AU	HN
016	64	3	20	28	5,5	74	22	30	43	55	5,5	48	10	-	-
020	70	3	22	32	6,5	82	27	36	55	70	6,5	48	10	-	-
025	71,5	3	26	36	6,5	83,5	29	40	60	76	6,5	49,5	10	-	-
032	72	3	34	48	7	86	35	51	66	77	6,5	46	10	63	22
040	88	3	40	58	9	104	42	60	72	85	7	55	12	76	25
050	91,5	3	50	68	9	109,5	47	70	86	99	7	58,5	12	83,5	27
063	104,5	3	60	82	11	126,5	55	83	104	119	9	67,5	15	95,5	32
080	115,5	4,8	77	103	13	144,5	67,5	102	127	144	11	75	15	105,5	36
100	126,5	4,8	94	120	13	156,5	76	120	146	163	11	78	15	121,5	41

Dimensões em mm

Ø CIL	KD	JD	JT	Ø T	XI	P	Q	R	S	TL	TA	U	Ø V	Ø X	Ø Z
016	11,8	12	24	5	6	49	6	43	10	20	20	M4x0,7	4	5	5
020	15,8	16	28	8	8	51	8	43	12	22	22	M4x0,7	4	5	5
025	15,8	16	30	8	9	52,5	8	44,5	15,6	26	28	M5x0,8	5	5	5
032	25,8	26	45	10	10	54	10	44	19,8	34	34	M5x0,8	5	6	6
040	27,8	28	52	12	12	62	10	52	23,3	40	40	M5x0,8	5	6	6
050	31,8	32	60	12	13	68,5	12	56,5	29,7	50	50	M6x1	6	8	8
063	39,8	40	70	16	16	75,5	12	63,5	35,4	60	60	M8x1,25	6	10	10
080	49,8	50	90	16	20	84,5	14	70,5	46	77	77	M10x1,5	8	12	12
100	59,8	60	110	20	20	94,5	14	80,5	56,6	94	94	M10x1,5	10	12	12

ACESSÓRIOS

Suporte Articulação CC

Dimensões em mm

Ø CIL	016	020	025
REF.	CC016SM	CC020SM	CC025SM
G	6	8	8
NX	25	32	32
MT	18,1	22,1	22,1
MV	12,1	16,1	16,1
SP	34	40	40
SW	27	30	30
TK	15	20	20
TS	25	32	32
UK	13	16	16



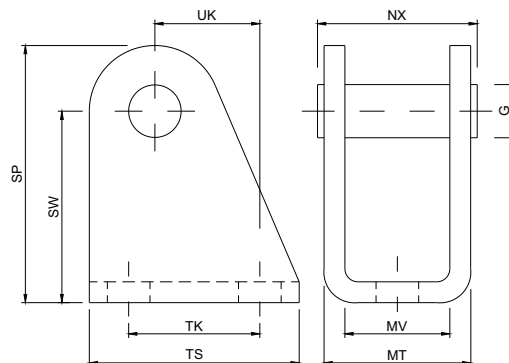
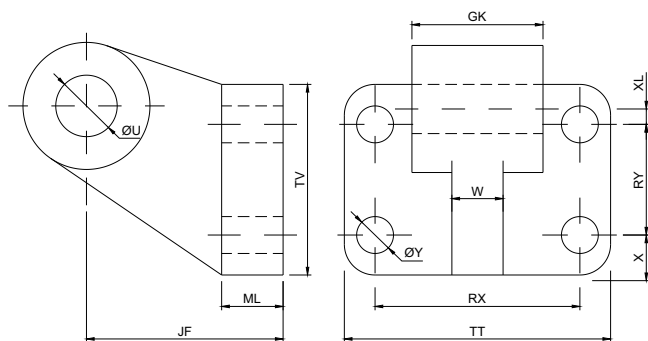
Cilindros



Ø CIL	032	040	050	063	080	100
REF.	CC032SF	CC040SF	CC050SF	CC063SF	CC080SF	CC100SF
GK	26	28	32	40	50	60
W	8	10	12	12	14	15
ØY	6,6	6,6	9	9	11	11
XL	3	2	3	2	7	5
RY	18	22	30	35	40	50
X	6,5	6,5	7,5	7,5	10	10
RX	38	41	50	52	66	76
TT	51	54	65	67	86	96
ML	8	10	12	12	14	15
JF	32	36	45	50	63	71
TV	31	35	45	50	60	70
ØU	10	12	12	16	16	20

Suporte para Articulação Fêmea

Suporte para Articulação Macho



Obs.: Garfos e ponteira rotular para CC, utilizar as mesmas do Mini ISO (6432) e ISO (6431) conforme roscas das hastes.